

ENERGIE ZUINIG 2.0

Infrarood verwarmingspaneel: EZ-LED



ECORa

Lichtkleur:

- Warm wit
- Neutraal
- kantoor

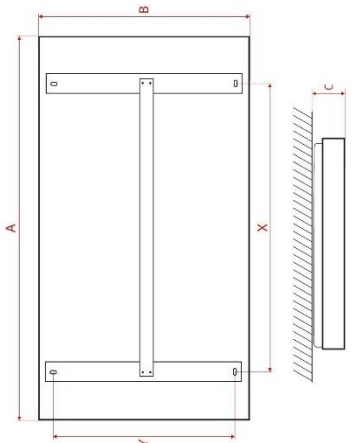


Product informatie

De verwarmingspanelen zijn ontworpen om de gewenste temperatuur in woon-, commerciële of industriële gebieden te verwarmen of te handhaven. De voorkant van het verwarmingspaneel is behandeld met een oppervlaktecoating. Het oppervlak van het verwarmingspaneel is glad of gezandstraald, afhankelijk van het type paneel. Het is een Klasse I-apparaat met IP20- of IP 44-bescherming, afhankelijk van het type paneel (vermeld op de achterkant van het paneel). Het product wordt geleverd met bevestigingselementen waarmee het aan een plafond kan worden bevestigd. We raden aan om de installatie uit te voeren in een team van twee personen. De installatie moet worden uitgevoerd met de verbindingkabel losgekoppeld van de stroombron, zoals beschreven in het hoofdstuk Montage.

De afmetingen van de modellen staan in de onderstaande tabel:

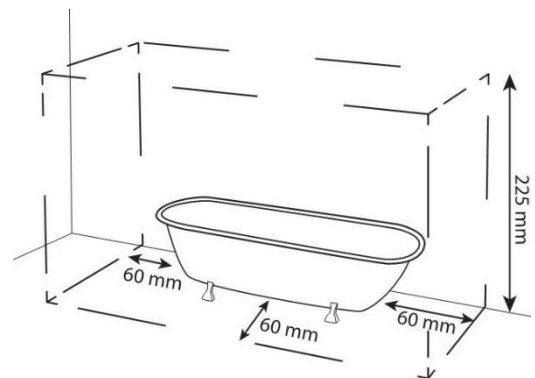
TYPE	HEAT. ELEMENT POWER (W)	LIGHT POWER (W)	LUMINOUS FLUX (lm)	A (mm)	B (mm)	C (mm)	X (mm)	Y (mm)
ECORA LED 150	150	60	3260	835	255	37	568	115
ECORA LED 200	200	52	3300	535	535	37	277	382
ECORA LED 200dl	200	69	3560	835	385	37	573	241
ECORA LED 250	250	70	3700	1035	285	37	716	134
ECORA LED 300	300	69	3680	635	635	37	371	482
ECORA LED 400	400	76	4050	885	535	37	618	382
ECORA LED 500	500	75	4930	975	635	37	716	482
ECORA LED 500dl	500	84	4530	1035	535	37	716	382
ECORA LED 600	600	94	5010	1235	535	37	972	382
ECORA LED 700	700	89	5640	1235	635	37	972	482

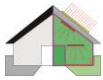


Plaatsing

Installatie, stroomaansluiting en eerste gebruik van het apparaat moeten worden uitgevoerd door een persoon met de vereiste kwalificaties. Deze verwarmingspanelen zijn ontworpen om op plafonds te worden gemonteerd op een hoogte van minimaal 1,8 m boven vloerniveau en op een afstand van minimaal 0,2 m van verticale constructies. Er moet ten minste 0,5 m vrije luchtruimte onder het verwarmingspaneel zijn, gemeten vanaf de verticale assen van de randen van het verwarmingspaneel, om een vrije luchtcirculatie te garanderen en om oververhitting van de unit te voorkomen.

Zorg er bij het installeren van het verwarmingssysteem in een badkamer voor dat een persoon in bad of douche de schakelaars of andere bedieningselementen van het apparaat niet kan aanraken.





ENERGIE ZUINIG 2.0

Elektrische aansluiting

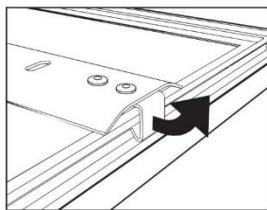
Het paneel heeft aparte ingangen voor verwarming en licht. De beide vaste aansluitingen van het verwarmingspaneel en ledverlichting moeten een element bevatten dat het mogelijk maakt om de verbinding met het elektriciteitsnet te verbreken en de contacten op alle polen volledig en volledig los te koppelen. van losgekoppelde contacten is niet minder dan 3,5 mm aan alle polen. De voeding voor het verwarmingselement is wit. De voeding voor het licht is zwart.



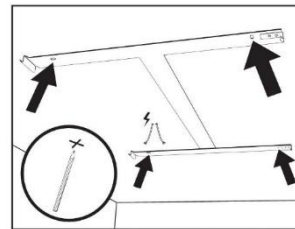
Kleurcodering van de geleiders:

- Bruine draad - L - fase
- Blauwe draad - N – neutraal
- Gele draad - PE - aarde

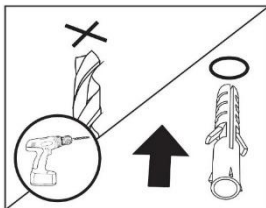
MONTAGE:



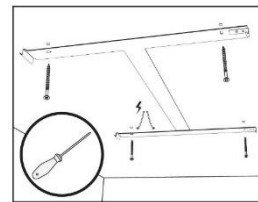
1. Demonteer het montageframe van het verwarmingspaneel door de twee veerklemmen los te maken.



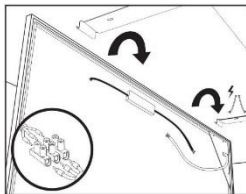
2. Plaats het montageframe op de beoogde locatie van het verwarmingspaneel en markeer de frame-verankeringspunten met een potlood.



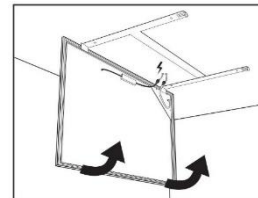
3. Boor de gaten met de juiste diameter in de gemarkeerde verankeringspunten en plaats het juiste verankeringsmateriaal (muurpluggen).



4. Monteer het frame door het met de meegeleverde schroeven in het plafond te schroeven.



5. Hang de uitsparing van het paneel in de twee hangogen van het montageframe. Zorg ervoor dat de stroom is uitgeschakeld. Sluit het paneel, met een aansluitblok, vervolgens aan op het stroomnet.



6. Duw het verwarmingspaneel op het frame totdat u een klik hoort van de veerklemmen.

Thermostaat regeling is aan te beleven. Vraag om informatie.

Energie Zuinig 2.0
Sikkel 25
9932 BD Delfzijl

www.ez20.nl
E-mail: info@ze20.nl
Tel: 06 23605714